

全麵協支部組織図

全麵協では全国4つのブロックに分け、それぞれ四支部で構成されています。

北海道支部

東日本支部

中日本支部

西日本支部

4支部、各都道府県名は次のとおりです。

北海道支部

- ・北海道 1道

東日本支部

- ・青森県、岩手県、宮城県、秋田県、山形県、福島県、茨城県、栃木県、群馬県、埼玉県、千葉県、東京都、神奈川県、新潟県 1都13県

中日本支部

- ・富山県、石川県、福井県、山梨県、長野県、岐阜県、静岡県、愛知県、滋賀県 9県

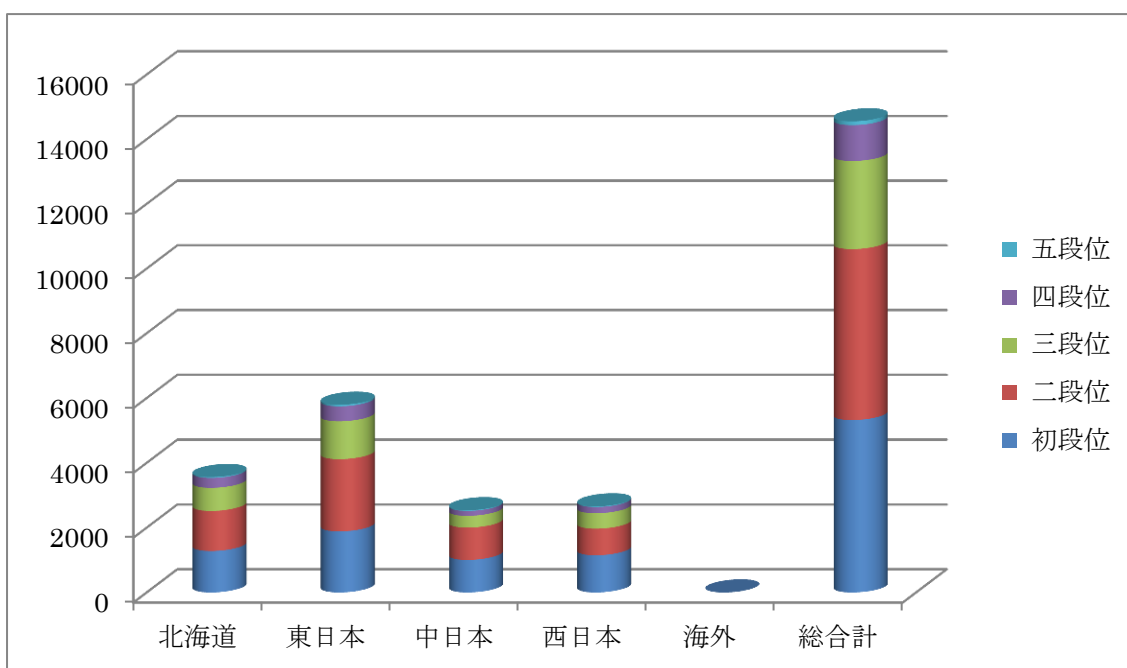
西日本支部

- 三重県、京都府、大阪府、兵庫県、奈良県、和歌山県、鳥取県、島根県
岡山県、広島県、山口県、徳島県、香川県、愛媛県、高知県、福岡県
佐賀県、長崎県、熊本県、大分県、宮崎県、鹿児島県、沖縄県
2府21県

素人そば打ち段位認定者登録者数

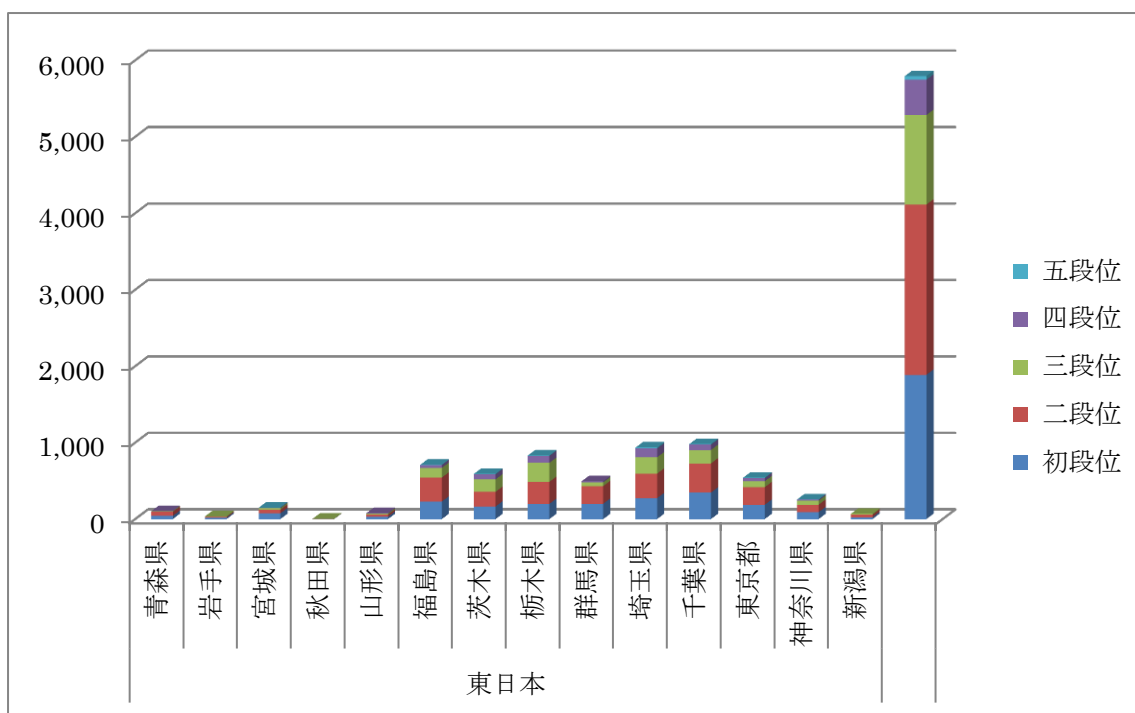
都道府県別一覧表

2019/3/24 日現在 全麺協 HP より引用



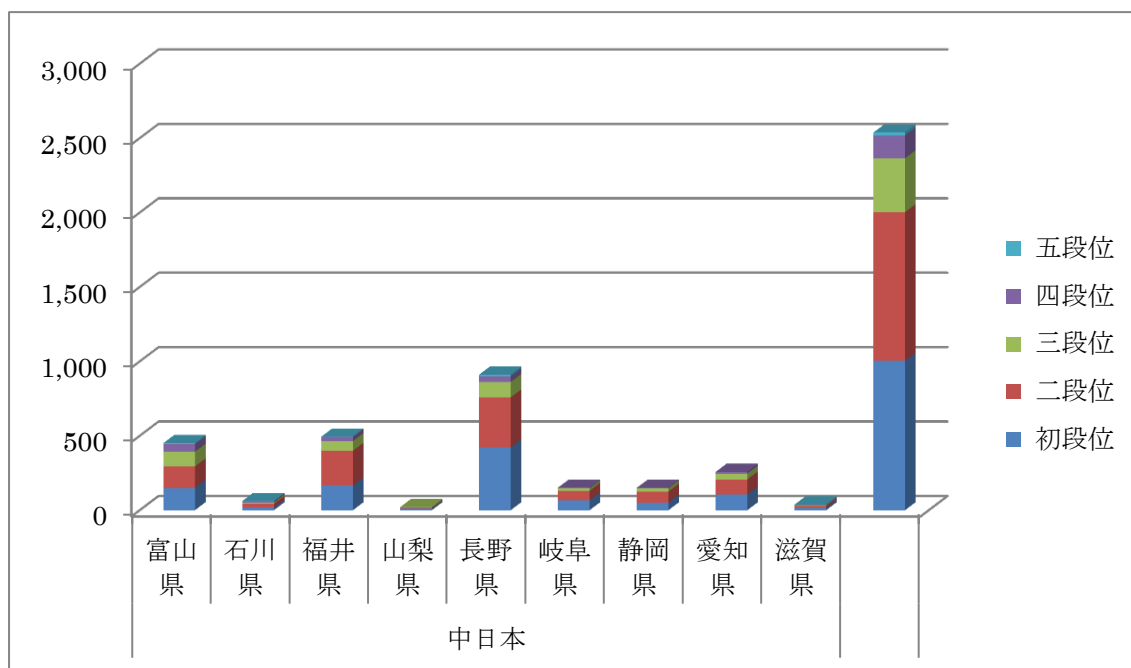
	初段位	二段位	三段位	四段位	五段位	登録者計
北海道	1280	1236	713	305	28	3562
東日本	1886	2227	1171	461	48	5793
中日本	1004	998	363	152	21	2538
西日本	1148	820	477	191	21	2657
海外	2					2
総合計	5320	5281	2724	1109	118	14552

東日本支部



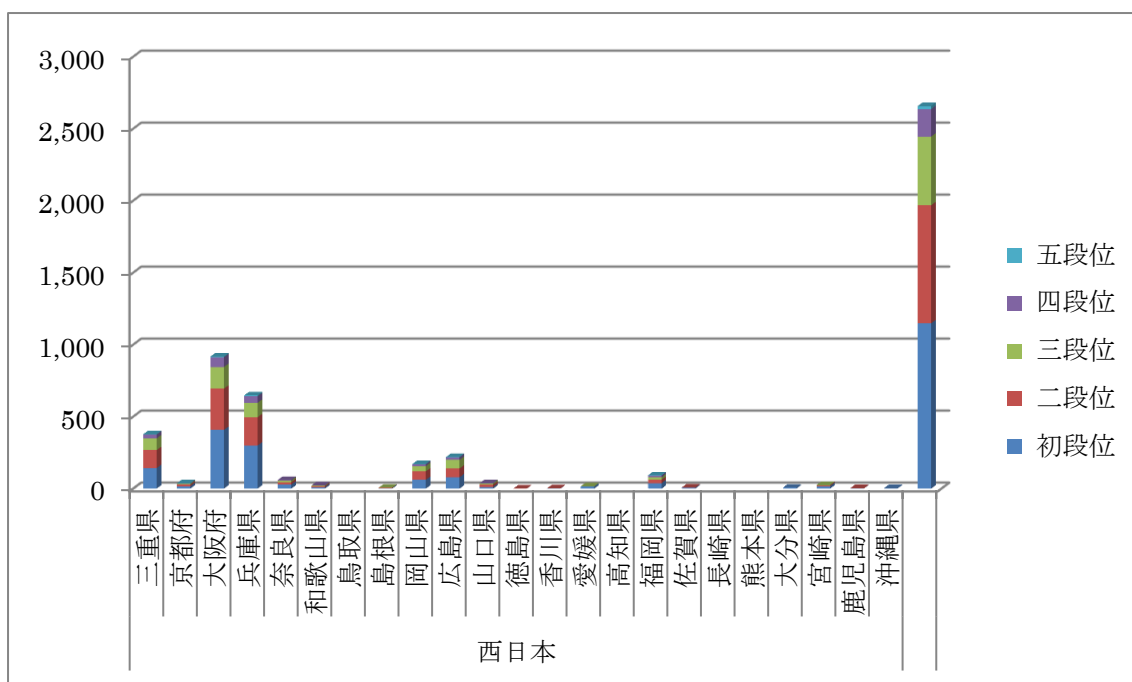
	初段位	二段位	三段位	四段位	五段位	登録者計
青森県	42	53	8	1		104
岩手県	17	13	7			37
宮城県	76	47	20	7	1	151
秋田県	2	1	2			5
山形県	30	28	15	6		79
福島県	229	314	126	38	3	710
茨城県	165	192	163	66	7	593
栃木県	199	288	249	90	6	832
群馬県	201	230	50	14		495
埼玉県	274	320	214	115	13	936
千葉県	347	381	176	69	9	982
東京都	188	229	78	40	8	543
神奈川県	91	97	53	15	1	257
新潟県	25	34	10			69
	1,886	2,227	1,171	461	48	5,793

中日本支部



	初段位	二段位	三段位	四段位	五段位	登録者計
富山県	150	144	99	51	7	451
石川県	18	25	9	9	1	62
福井県	165	234	65	29	1	494
山梨県	10	7	4			21
長野県	422	336	104	38	11	911
岐阜県	67	63	17	5		152
静岡県	51	74	22	4		151
愛知県	105	102	39	12		258
滋賀県	16	13	4	4	1	38
	1,004	998	363	152	21	2,538

東日本支部



	初段位	二段位	三段位	四段位	五段位	登録者計
三重県	143	125	81	27	2	378
京都府	17	11	5	3	1	37
大阪府	408	286	151	67	6	918
兵庫県	299	197	100	45	7	648
奈良県	28	17	11	4		60
和歌山県	10	8	3	1		22
鳥取県						0
島根県	4	2	1			7
岡山県	61	59	37	13	1	171
広島県	79	61	60	18	2	220
山口県	11	17	9	1		38
徳島県		1				1
香川県	1	1				2
愛媛県	15		1			16
高知県						0
福岡県	38	24	17	12	2	93
佐賀県	6	2				8

長崎県						0
熊本県						0
大分県	7					7
宮崎県	17	7	1			25
鹿児島県	1	2				3
沖縄県	3					3
	1,148	820	477	191	21	2,657